

Baccalauréat Professionnel session 2008

Académie Orléans Tours Juin
2008

Données générales

Académie Orléans Tours Juin
2008

Session 2007 et 2006 en italique

	Effectifs	Moyennes	Ecart-type
Total	3 218 <i>(3 124)</i>	12.54 <i>(12.57)</i>	3.31
Filles	1 413 (43.91 %) <i>1 283 (41%)</i>	11.8 <i>(11.83)</i>	3.22
Garçons	1 805 (56.09 %) <i>1 841 (59%)</i>	13.08 <i>(13.08)</i>	3.26
Différentiel filles / garçons	- 1.28 <i>(- 1,25 1,08)</i>		

Académie Orléans Tours Juin
2008

Moyennes par examens

Session 2007 et 2006 en italique

Examen	Moyenne	Filles	Garçons
Baccalauréat général	13.07 <i>(12,97)</i>	12.26 <i>(12,14 11,91)</i>	13.58 <i>(13,34 13,34)</i>
Baccalauréat technologique	12.42 <i>(12,22)</i>		
Baccalauréat professionnel	12.54 <i>(12,57 12,63)</i>	11.8 <i>(11,83 11,95)</i>	13.08 <i>(13,08 13,13)</i>
CAP-BEP	12.75 <i>(12,93 12,84)</i>	12.27 <i>(12,30 12,19)</i>	13.07 <i>(13,34 13,31)</i>

Académie Orléans Tours Juin
2008

Différentiel Filles / garçons

Bac Gén et Tech	Bac Pro	CAP BEP
- 1,32	- 1,28	- 0,8
- 1,30 en 2007 - 1,43 en 2006 - 1,34 en 2005 - 1,28 en 2004 - 1,40 en 2003	- 1,25 en 2007	- 1,04 en 2007

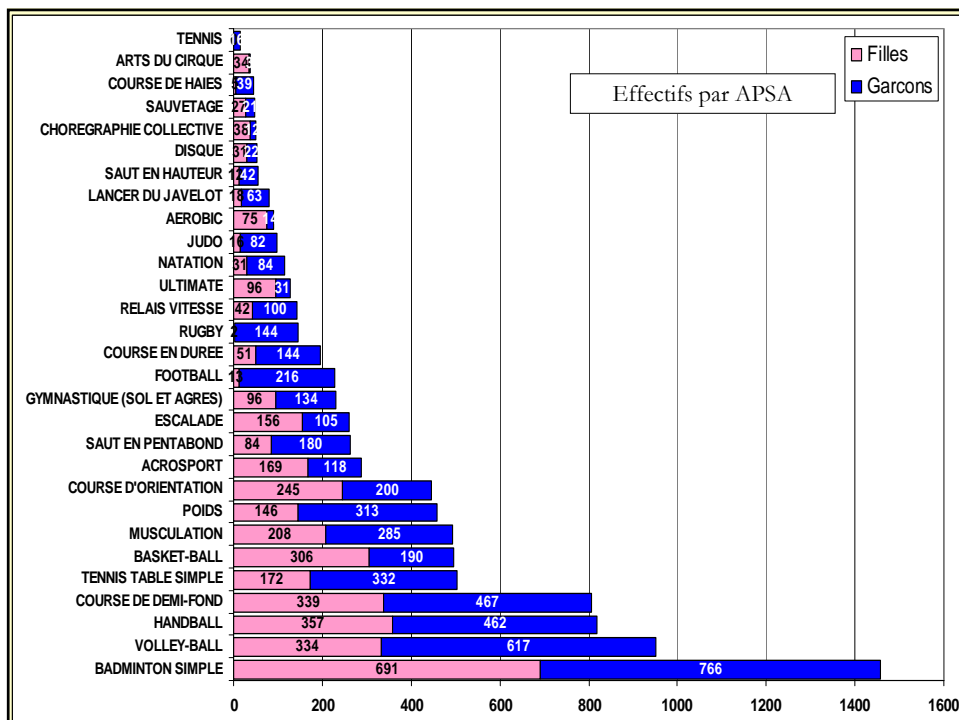
Académie Orléans Tours Juin
2008

Répartition des candidats

Session 2007 en italique

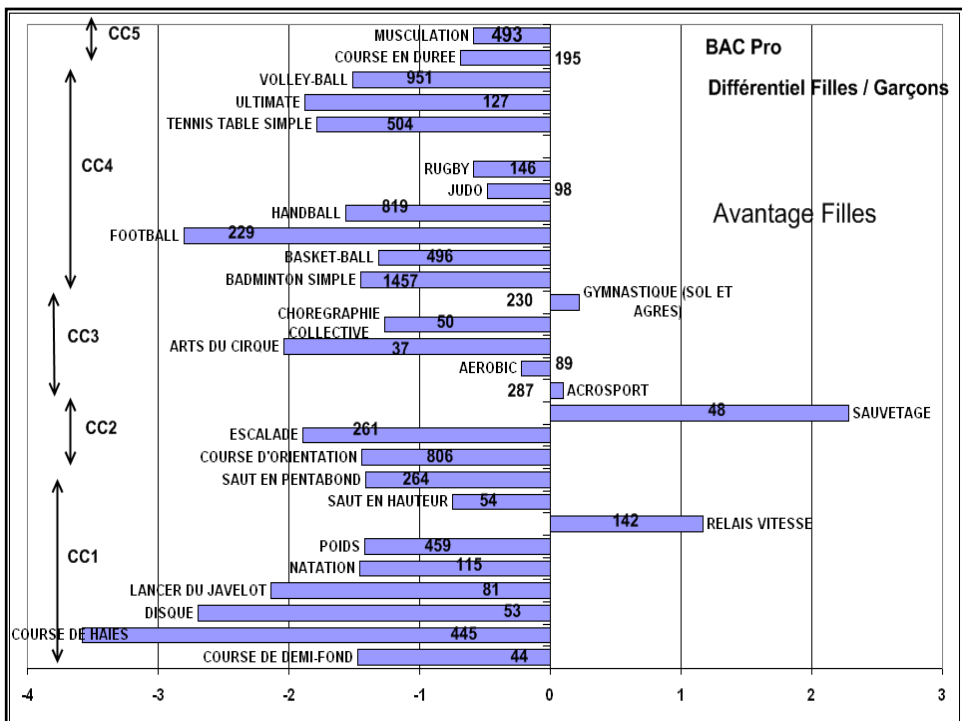
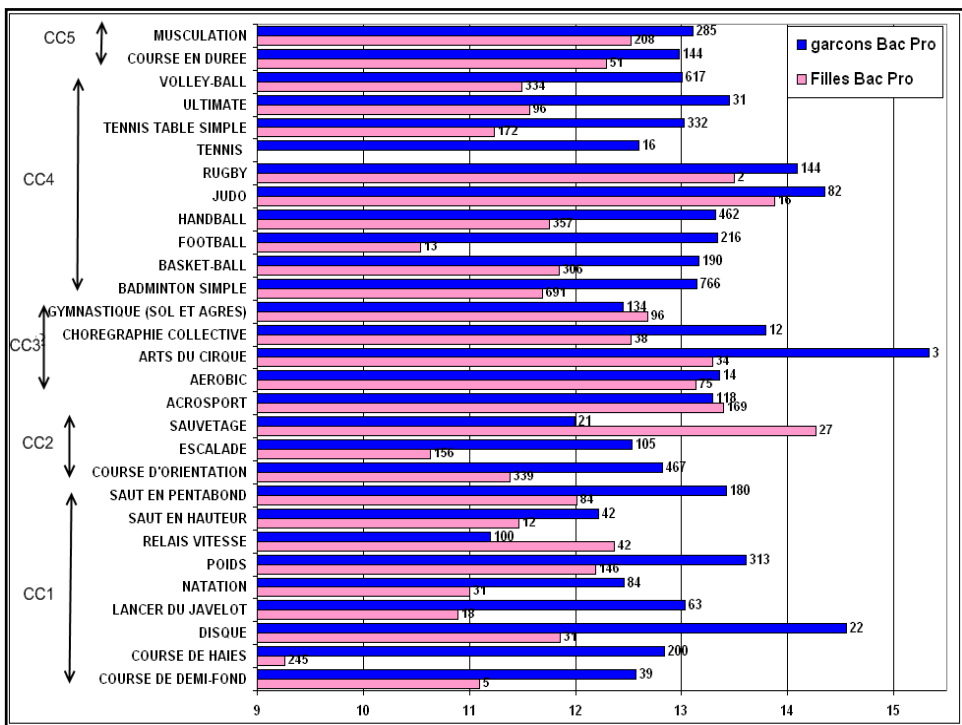
Type de candidat	Sexe	Effectif	Pourcentage
Inaptes totaux	M	70 <i>(25)</i>	3,88 % <i>(1,33 %)</i>
Inaptes totaux	F	147 <i>(45)</i>	10,4 % <i>(3,35 %)</i>
Inaptes partiels	M	38 <i>(44)</i>	2,1% <i>(2,35 %)</i>
Inaptes partiels	F	42 <i>(51)</i>	2,97 % <i>(3,80 %)</i>
Contrôle adapté	M	1	0,06 %
Contrôle adapté	F	2	0,14 %
Protocole std 3 notes	M	1 696	93,96 %
Protocole std 3 notes	F	1 222	86,48 %

Académie Orléans Tours Juin
2008



Bilan / choix des épreuves

CC	Effectif Filles	Effectif Garçons	Total
		25,18%	18,66%
CC2	Effectif Filles	Effectif Garçons	Total
	6,27%	11,28%	8,38%
CC3	Effectif Filles	Effectif Garçons	Total
	5,40%	10,86%	7,70%
CC4	Effectif Filles	Effectif Garçons	Total
	54,90%	52,37%	53,84%
CC5	Effectif Filles	Effectif Garçons	Total
	8,25%	6,83%	7,65%



CC1 2008							
Moyenne par APS	Eff	Moy	Garçons	Moy G	Filles	Moy F	Ecart F/G
COURSE DE DEMI-FOND	806	11,95	467	12,57	339	11,09	-1,47
COURSE DE HAIES	44	12,43	39	12,84	5	9,26	-3,58
DISQUE	53	12,97	22	14,55	31	11,85	-2,70
LANCER DU JAVELOT	81	12,55	63	13,033	18	10,89	-2,14
POIDS	459	13,15	313	13,60	146	12,18	-1,42
RELAIS VITESSE	142	11,54	100	11,195	42	12,36	1,17
SAUT EN HAUTEUR	54	12,04	42	12,21	12	11,46	-0,75
SAUT EN PENTABOND	264	12,97	180	13,42	84	12,01	-1,41
NATATION	115	12,05	84	12,46	31	11,006	-1,46

<i>Rappel 2007</i>	<i>Eff</i>	<i>Moy</i>	<i>Garçons</i>	<i>Moy G</i>	<i>Filles</i>	<i>Moy F</i>	<i>Ecart F/G</i>
Course de demi-fond	969	11,58	613	12,15	356	10,61	-1,54
Course de haies	46	12,89	40	13,26	6	10,47	-2,79
<i>Disque</i>	107	11,66	64	11,87	43	11,35	-0,52
<i>Javelot</i>	157	12,28	123	12,56	34	11,29	-1,27
<i>Pentabond</i>	157	11,35	102	11,73	55	10,65	-1,08
Poids	487	12,71	311	13,19	176	11,86	-1,33
<i>Relais-vitesse</i>	147	11,28	82	11,73	65	10,72	-1,01
<i>Saut en hauteur</i>	86	13,22	73	13,09	13	13,93	0,84
<i>Natation</i>	137	11,89	101	11,98	36	11,65	-0,33

CC2 2008							
Moyenne par APS	Eff	Moy	Garçons	Moy G	Filles	Moy F	Ecart F/G
COURSE D'ORIENTATION	445	12,03	200	12,82	245	11,38	-1,44
ESCALADE	261	11,40	105	12,53	156	10,63	-1,90
SAUVETAGE	48	13,10	21	11,99	27	14,27	2,28

<i>Rappel 2007</i>	<i>Eff</i>	<i>Moy</i>	<i>Garçons</i>	<i>Moy G</i>	<i>Filles</i>	<i>Moy F</i>	<i>Ecart F/G</i>
Course d'orientation	364	11,93	116	13,11	248	11,38	-1,73
<i>Escalade</i>	274	12,36	140	12,85	134	11,85	-1,00
Sauvetage	32	13,06	21	14,14	11	11,00	-3,14

Académie Orléans Tours Juin
2008

CC3 2008							
Moyenne par APS	Eff	Moy	Garçons	Moy G	Filles	Moy F	Ecart F/G
ACROSPORT	287	13,355	118	13,297	169	13,396	0,10
AEROBIC	89	13,169	14	13,357	75	13,133	-0,22
ARTS DU CIRQUE	37	13,459	3	15,333	34	13,294	-2,04
CHOREGRAPHIE COLLECTIVE	50	12,83	12	13,792	38	12,526	-1,27
GYMNASTIQUE (SOL ET AGRÉS)	230	12,547	134	12,454	96	12,679	0,22

Rappel 2007	Eff	Moy	Garçons	Moy G	Filles	Moy F	Ecart F/G
Acrosport	320	13,01	109	13,72	211	12,65	-1,07
Aérobic	83	13,17	13	10,81	70	13,61	2,80
Arts du cirque	23	12,39	5	11,60	18	12,61	1,01
Chorégraphie collective	46	13,40	9	10,67	37	14,07	3,40
Gymnastique en Agrés	223	12,88	159	13,06	64	12,42	-0,64

Académie Orléans Tours Juin
2008

CC4 2008							
Moyenne par APS	Eff	Moy	Garçons	Moy G	Filles	Moy F	Ecart F/G
BADMINTON SIMPLE	1457	12,457	766	13,145	691	11,692	-1,45
TENNIS	16	12,594	16	12,594	0		
TENNIS TABLE SIMPLE	504	12,407	332	13,02	172	11,233	-1,79
BASKET-BALL	496	12,348	190	13,16	306	11,848	-1,31
FOOTBALL	229	13,181	216	13,34	13	10,538	-2,80
HANDBALL	819	12,633	462	13,318	357	11,752	-1,57
RUGBY	146	14,083	144	14,091	2	13,5	-0,59
ULTIMATE	127	12,035	31	13,452	96	11,573	-1,88
VOLLEY-BALL	951	12,476	617	13,005	334	11,497	-1,51
JUDO	98	14,276	82	14,354	16	13,875	-0,48

Académie Orléans Tours Juin
2008

Rappel 2007	Eff	Moy	Garçons	Moy G	Filles	Moy F	Ecart F/G
Badminton simple	1376	12,69	812	13,19	564	11,97	-1,22
Tennis	19	13,58	19	13,58			
Tennis de table simple	486	12,63	297	13,26	189	11,66	-1,60
Basket-ball	495	12,57	209	13,50	286	11,88	-1,62
Football	460	13,17	413	13,41	47	11,11	-2,30
Hand-ball	538	13,16	258	14,09	280	12,31	-1,78
Rugby	142	13,87	139	13,87	3	13,67	-0,20
Ultimate	177	12,95	77	14,68	100	11,62	-3,06
Volley-ball	1209	12,49	707	13,13	502	11,58	-1,55
Judo	33	13,82	11	14,77	22	13,34	-1,43
Savate boxe française	18	11,61	7	13,07	11	10,68	-2,39

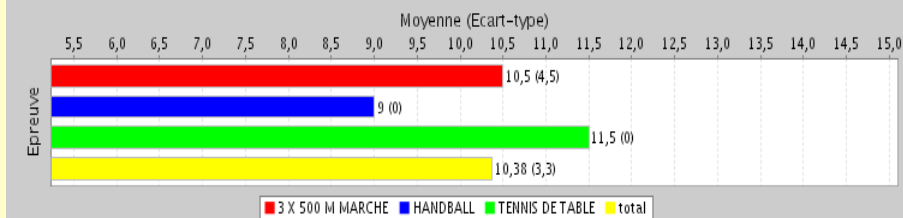
Académie Orléans Tours Juin
2008

CC5 2008							
Moyenne par APS	Eff	Moy	Garçons	Moy G	Filles	Moy F	Ecart F/G
COURSE EN DUREE	195	12,796	144	12,976	51	12,29	-0,69
MUSCULATION	493	12,859	285	13,107	208	12,52	-0,59

Rappel 2007	Eff	Moy	Garçons	Moy G	Filles	Moy F	Ecart F/G
Course de durée	209	13,21	171	13,13	38	13,57	0,44
Musculation	363	13,33	227	13,47	136	13,11	-0,36

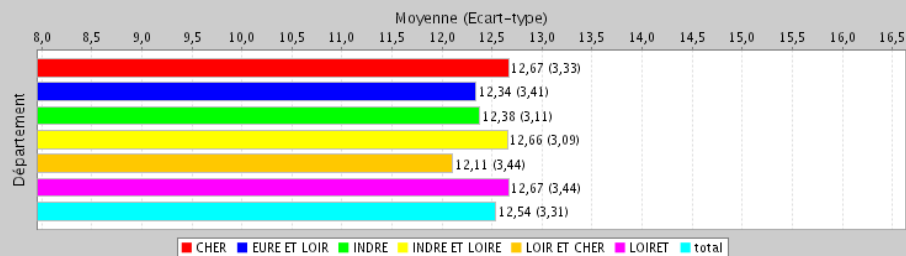
Académie Orléans Tours Juin
2008

Moyennes par épreuve adaptée

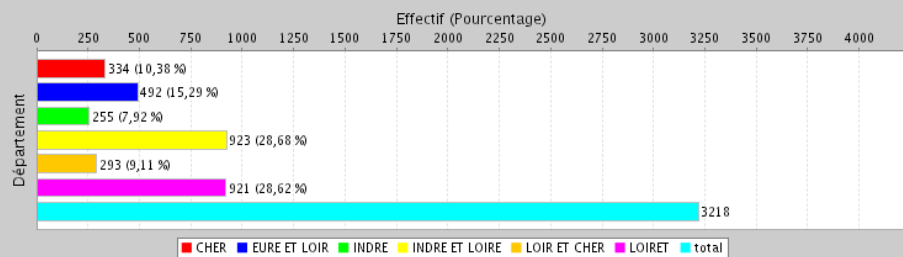


Académie Orléans Tours Juin
2008

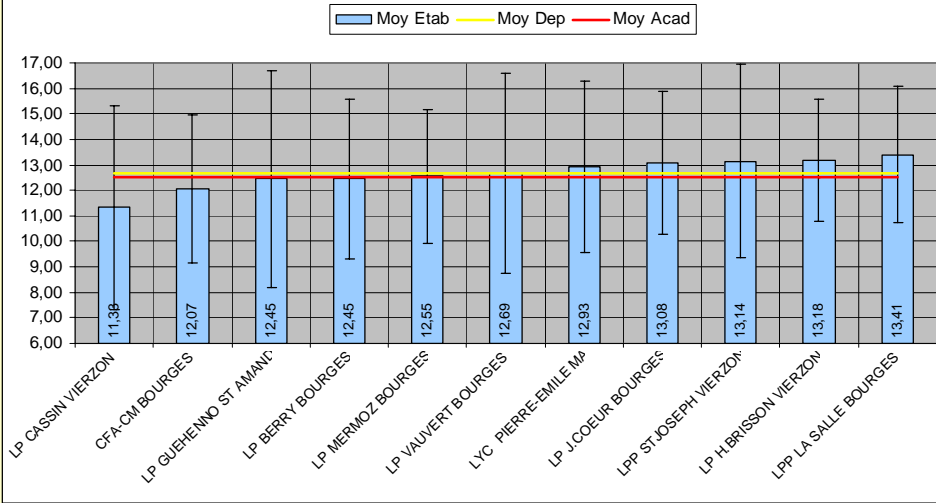
Moyennes par département



Effectifs par département

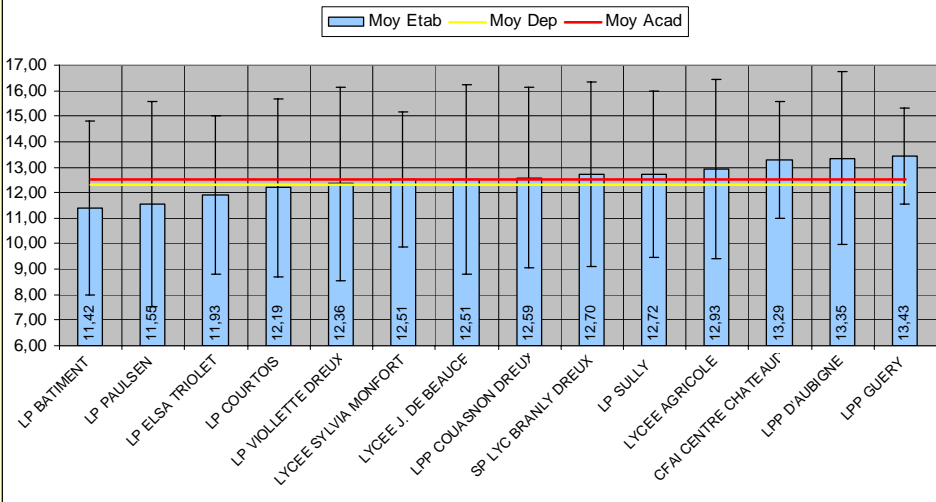


Moyennes des établissements du 18 Bac Pro 2008



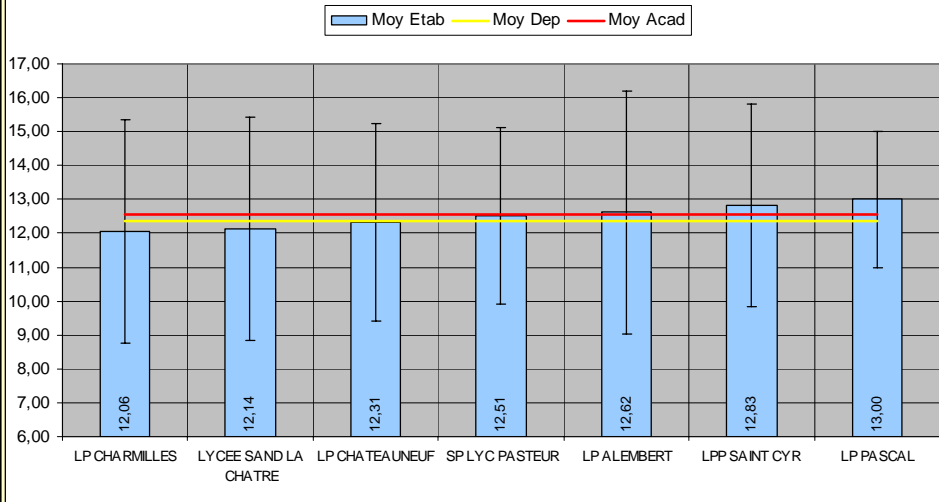
Académie Orléans Tours Juin
2008

Moyennes des établissements du 28 Bac Pro 2008



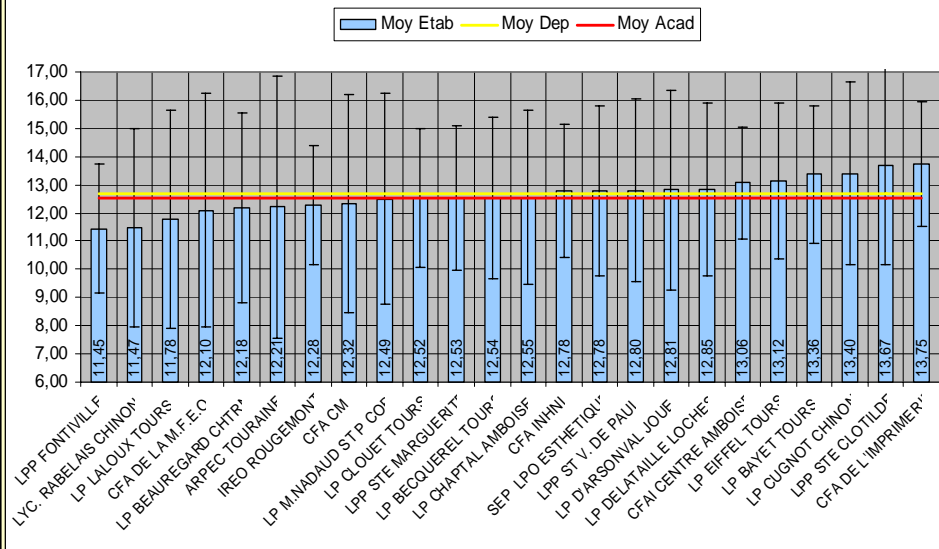
Académie Orléans Tours Juin
2008

Moyennes des établissements du 36 Bac Pro 2008



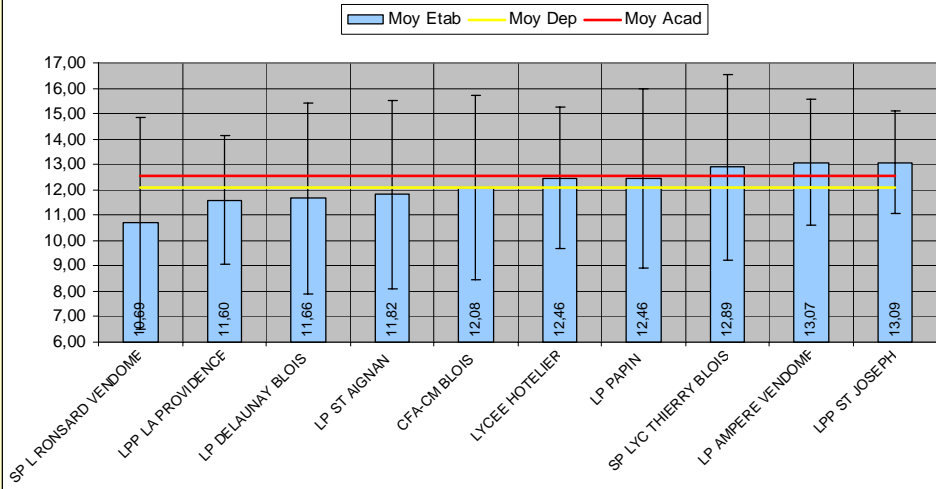
Académie Orléans Tours Juin
2008

Moyennes des établissements du 37 Bac Pro 2008



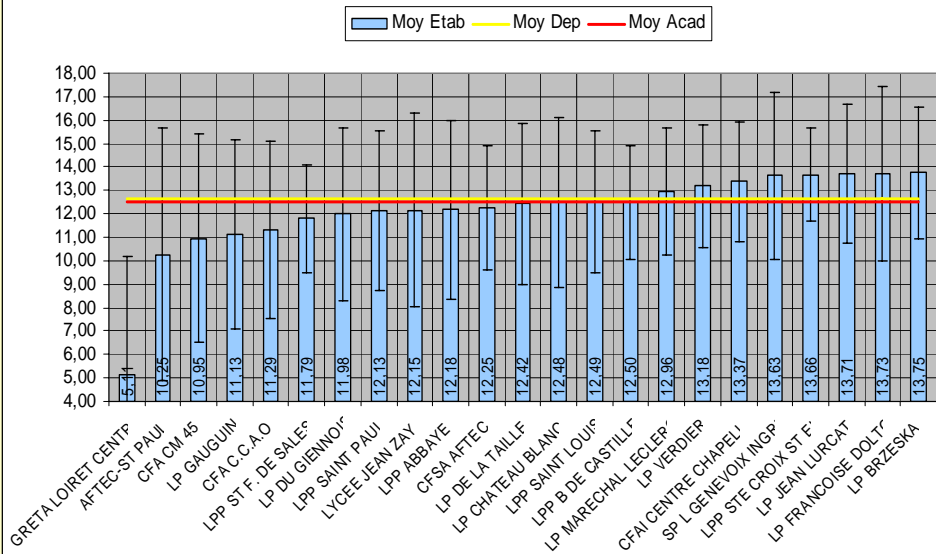
Académie Orléans Tours Juin
2008

Moyennes des établissements du 41 Bac Pro 2008



Académie Orléans Tours Juin
2008

Moyennes des établissements du 45 Bac Pro 2008



Académie Orléans Tours Juin
2008

Harmonisations de la session 2008

- ❑ Les notes de course de haies seront harmonisées : **+ 1,5 pour les filles**

Explication: les modifications de l'épreuve ont été publiées tardivement, alors que les candidates avaient pu faire ce choix en se référant aux modalités précédentes, plus favorables aux filles.

C'est une décision conjoncturelle qui n'a pas vocation à se perpétuer.

- ❑ Les notes de lancer de poids seront harmonisées : **- 0,5 pour les garçons**

Explication: le barème de cette épreuve académique paraît trop facile pour les garçons, malgré la correction de l'année précédente. Il sera donc encore « durcit » pour la session 2009 (dernière session avec cette épreuve académique).

[Le lancer de poids sera supprimé de la liste académique à partir de la session 2010](#)