

BEP CAP session 2008

Académie Orléans Tours 2008

Session 2007 et 2006 en italique

| Session 2008 | Effectifs | Moyennes | |
|----------------------------------|-----------|--------------------------------------|--|
| Total | 8 859 | 12,75 <i>(12,93 12,84)</i> | |
| Filles | 3 594 | 12,27 <i>(12,30 12,19)</i> | |
| Garçons | 5 265 | 13,07 <i>(13,34 13,31)</i> | |
| Différentiel filles / garçons | | 0,80 <i>- 1,04 en 2007</i> | |

Académie Orléans Tours 2008

| Départements | Filles | | | Garçons | | | Total | | |
|-----------------------------|--------------|------------|-----|--------------|------------|------|--------------|------------|-------------|
| | Moyenne | Ecart Type | Eff | Moyenne | Ecart Type | Eff | Moyenne | Ecart Type | Effectif |
| Cher 18 | 12,32 | 3.53 | 523 | 13,45 | 3.69 | 565 | 12,91 | 3.66 | 1088 |
| Eure et Loir 28 | 12,26 | 3.28 | 592 | 13,4 | 3.58 | 746 | 12,90 | 3.5 | 1338 |
| Indre 36 | 11,92 | 3.5 | 340 | 13,08 | 3.62 | 540 | 12,63 | 3.62 | 880 |
| Indre et Loire 37 | 12,42 | 3.12 | 779 | 13,14 | 3.15 | 1265 | 12,87 | 3.16 | 2044 |
| Loir et Cher 41 | 12,12 | 3.61 | 447 | 13,06 | 3.65 | 668 | 12,68 | 3.66 | 1115 |
| Loiret 45 | 12,34 | 3.27 | 913 | 12,7 | 4.04 | 1481 | 12,56 | 3.78 | 2394 |
| Académie Orléans Tours 2008 | | | | | | | | | |

| Départements | BEP | | | | CAP | | | |
|--------------------------|--------------|------------|----------|--------|--------------|------------|----------|--------|
| | Moy | Ecart Type | Effectif | % | Moy | Ecart Type | Effectif | % |
| Cher 18 | 13,09 | 3.65 | 834 | 76.65% | 12,37 | 3.62 | 254 | 23.35% |
| Eure et Loir 28 | 13,10 | 3.42 | 1092 | 80.61% | 12,04 | 3.7 | 246 | 18.39% |
| Indre 36 | 12,83 | 3.54 | 546 | 62.05% | 12,32 | 3.73 | 334 | 37.95% |
| Indre et Loire 37 | 13,13 | 3.05 | 1415 | 69.23% | 12,27 | 3.32 | 629 | 30.77% |
| Loire et Cher 41 | 12,62 | 3.71 | 768 | 68.88% | 12,81 | 3.54 | 347 | 31.12% |
| Loiret 45 | 13,01 | 3.46 | 1815 | 75.81% | 11,23 | 4.35 | 579 | 24.19% |
| Académie | 13,00 | | 6470 | | 12,09 | | 2389 | |

Moyennes par examens 2008

Session 2007 en italique

| Examen | Moyenne | Filles | Garçons |
|----------------------------|--------------------------------------|--------------------------------------|--------------------------------------|
| Baccalauréat général | 13.07 <i>(12,97)</i> | 12.26 <i>(12,14 11,91)</i> | 13.58 <i>(13,34 13,34)</i> |
| Baccalauréat technologique | 12.42 <i>(12,22)</i> | | |
| Baccalauréat professionnel | 12.54 <i>(12,57 12,63)</i> | 11.8 <i>(11,83 11,95)</i> | 13.08 <i>(13,08 13,13)</i> |
| CAP - BEP | 12.75 <i>(12,93 12,84)</i> | 12.27 <i>(12,30 12,19)</i> | 13.07 <i>(13,34 13,31)</i> |

Académie Orléans Tours 2008

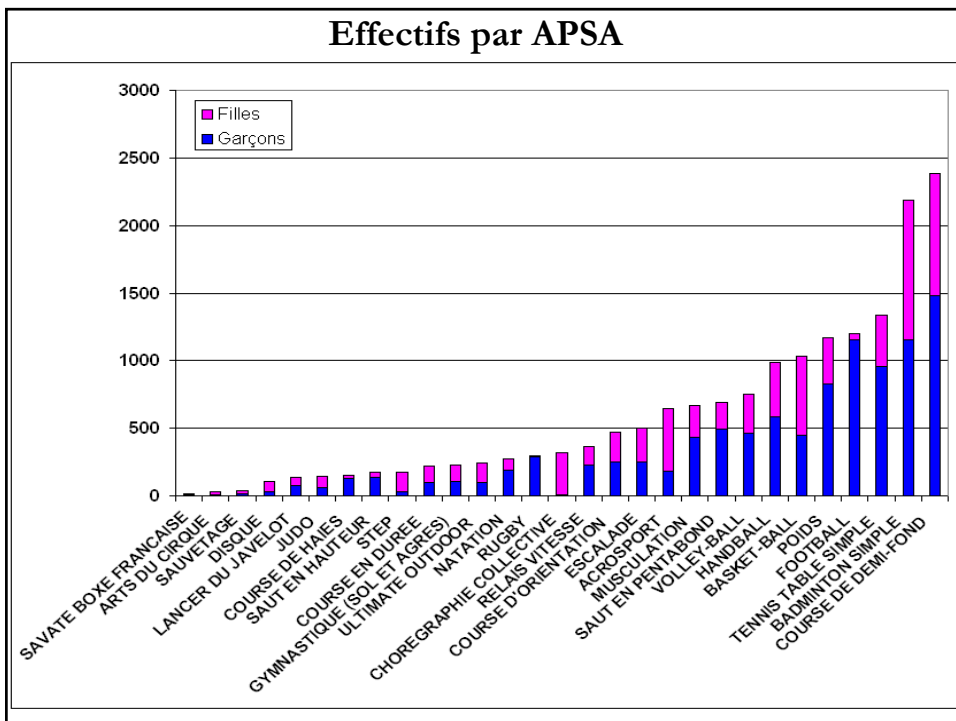
Différentiel Filles / garçons 2008

| Bac Gén et Tech | Bac Pro | CAP BEP |
|---|-------------------------------------|------------------------------------|
| - 1,32 - 1,30 en 2007 - 1,43 en 2006 - 1,34 en 2005 - 1,28 en 2004 - 1,40 en 2003 | - 1,28 - 1,25 en 2007 | - 0,8 - 1,04 en 2007 |

Académie Orléans Tours 2008

| | | 18 | | 28 | | 36 | | 37 | | 41 | | 45 | |
|--------------------|---|-----|------|-----|------|-----|------|------|------|-----|------|------|------|
| Type de candidat | | Eff | % | Eff | % | Eff | % | Eff | % | Eff | % | Eff | % |
| Inaptes totaux | M | 14 | 2.4 | 29 | 3.9 | 13 | 2.4 | 36 | 2.8 | 16 | 3.6 | 41 | 2.8 |
| Inaptes totaux | F | 42 | 8.0 | 33 | 5.6 | 14 | 4.1 | 38 | 4.8 | 28 | 4.2 | 85 | 9.3 |
| Protocole standard | F | 481 | 91.9 | 559 | 94.4 | 326 | 95.8 | 740 | 95 | 640 | 95.8 | 828 | 90.7 |
| Protocole standard | M | 551 | 97.5 | 717 | 96.1 | 527 | 97.5 | 1229 | 97.1 | 431 | 96.4 | 1440 | 97.2 |
| Contrôle adapté | F | | | | | | | 1 | 0.13 | | | | |

Académie Orléans Tours 2008



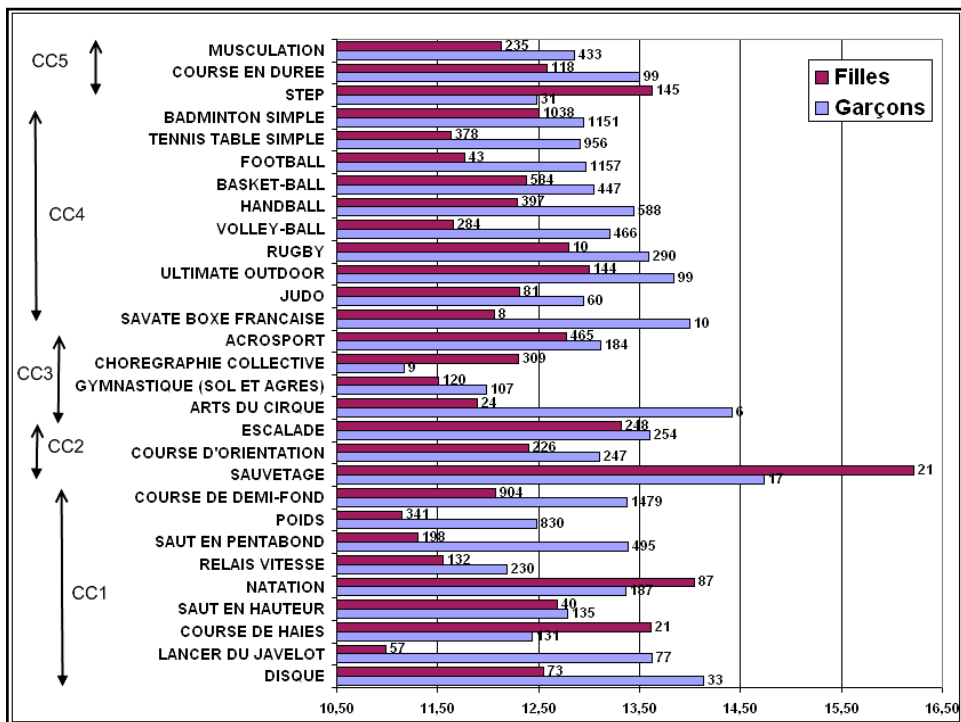
Bilan / choix des épreuves

| | | | |
|-----|-----------------|------------------|--------|
| CC1 | Effectif Filles | Effectif Garçons | Total |
| | 27,53% | 35,24% | 32,17% |
| | | | |
| CC2 | Effectif Filles | Effectif Garçons | Total |
| | 7,35% | 5,07% | 5,98% |
| | | | |
| CC3 | Effectif Filles | Effectif Garçons | Total |
| | 13,64% | 3,00% | 7,23% |
| | | | |
| CC4 | Effectif Filles | Effectif Garçons | Total |
| | 44,08% | 51,18% | 48,36% |
| | | | |
| CC5 | Effectif Filles | Effectif Garçons | Total |
| | 7,40% | 5,52% | 6,26% |

Académie Orléans Tours 2008

Différentiel Filles / Garçons

Académie Orléans Tours 2008



| CC1 2008 | | | | | | | |
|----------------------------|------|-------|---------|-------|--------|-------|--------------|
| Moyenne par APS | Eff | Moy | Garçons | Moy G | Filles | Moy F | Ecart F/G |
| COURSE DE DEMI-FOND | 2383 | 12,88 | 1479 | 13,38 | 904 | 12,07 | -1,30 |
| COURSE DE HAIES | 152 | 12,59 | 131 | 12,43 | 21 | 13,61 | 1,18 |
| DISQUE | 106 | 13,04 | 33 | 14,14 | 73 | 12,55 | -1,59 |
| LANCER DU JAVELOT | 134 | 12,50 | 77 | 13,62 | 57 | 10,98 | -2,64 |
| POIDS | 1171 | 12,09 | 830 | 12,48 | 341 | 11,15 | -1,33 |
| RELAIS VITESSE | 362 | 11,95 | 230 | 12,18 | 132 | 11,56 | -0,63 |
| SAUT EN HAUTEUR | 175 | 12,77 | 135 | 12,79 | 40 | 12,69 | -0,10 |
| SAUT EN PENTABOND | 693 | 12,79 | 495 | 13,38 | 198 | 11,31 | -2,08 |
| NATATION | 274 | 13,58 | 187 | 13,37 | 87 | 14,04 | 0,67 |

CC2 2008

| Moyenne par APS | Eff | Moy | Garçons | Moy G | Filles | Moy F | Ecart F/G |
|----------------------|-----|-------|---------|-------|--------|-------|-------------|
| COURSE D'ORIENTATION | 473 | 12,77 | 247 | 13,10 | 226 | 12,40 | - 0,70 |
| ESCALADE | 502 | 13,46 | 254 | 13,60 | 248 | 13,31 | - 0,29 |
| SAUVETAGE | 38 | 15,55 | 17 | 14,74 | 21 | 16,21 | 1,48 |

Académie Orléans Tours 2008

CC3 2008

| Moyenne par APS | Eff | Moy | Garçons | Moy G | Filles | Moy F | Ecart F/G |
|----------------------------|-----|-------|---------|-------|--------|-------|--------------|
| ACROSPORT | 649 | 12,88 | 184 | 13,12 | 465 | 12,78 | -0,34 |
| ARTS DU CIRQUE | 30 | 12,40 | 6 | 14,42 | 24 | 11,90 | -2,52 |
| CHOREGRAPHIE COLLECTIVE | 318 | 12,27 | 9 | 11,17 | 309 | 12,30 | 1,13 |
| GYMNASTIQUE (SOL ET AGRES) | 227 | 11,73 | 107 | 11,99 | 120 | 11,50 | -0,48 |

Académie Orléans Tours 2008

CC4 2008

| Moyenne par APS | Eff | Moy | Garçons | Moy G | Filles | Moy F | Ecart F/G |
|------------------------------|------|-------|---------|-------|--------|-------|--------------|
| BADMINTON SIMPLE | 2189 | 12,74 | 1151 | 12,95 | 1038 | 12,50 | -0,44 |
| TENNIS TABLE SIMPLE | 1334 | 12,55 | 956 | 12,91 | 378 | 11,63 | -1,28 |
| BASKET-BALL | 1031 | 12,67 | 447 | 13,05 | 584 | 12,38 | -0,67 |
| FOOTBALL | 1200 | 12,92 | 1157 | 12,97 | 43 | 11,77 | -1,20 |
| HANDBALL | 985 | 12,98 | 588 | 13,44 | 397 | 12,29 | -1,15 |
| RUGBY | 300 | 13,56 | 290 | 13,59 | 10 | 12,80 | -0,79 |
| ULTIMATE OUTDOOR | 243 | 13,35 | 99 | 13,84 | 144 | 13,01 | -0,84 |
| VOLLEY-BALL | 750 | 12,62 | 466 | 13,21 | 284 | 11,65 | -1,55 |
| JUDO | 141 | 12,58 | 60 | 12,95 | 81 | 12,31 | -0,63 |
| SAVATE BOXE FRANCAISE | 18 | 13,14 | 10 | 14,00 | 8 | 12,06 | -1,94 |

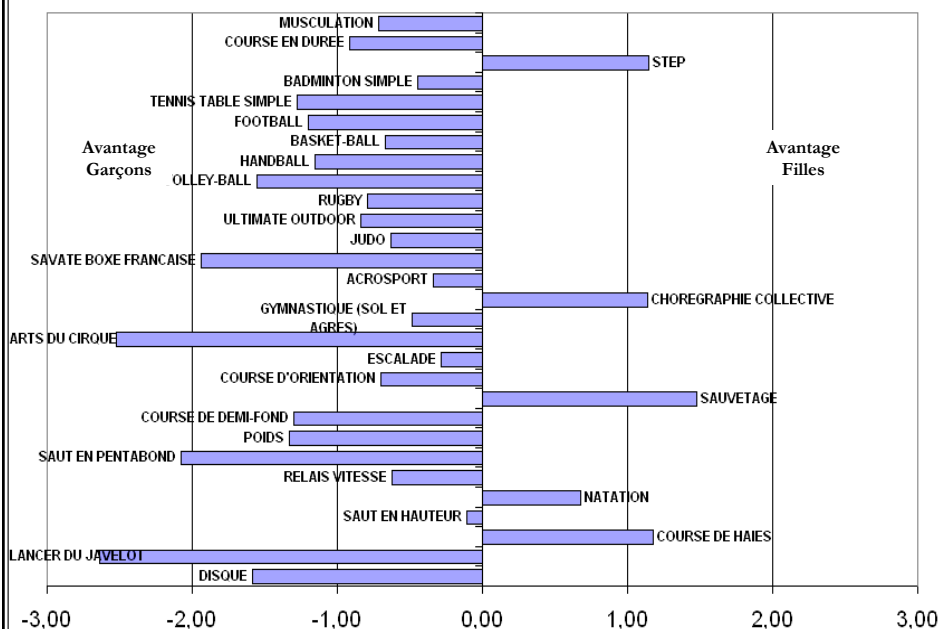
Académie Orléans Tours 2008

CC5 2008

| Moyenne par APS | Eff | Moy | Garçons | Moy G | Filles | Moy F | Ecart F/G |
|-----------------|-----|-------|---------|-------|--------|-------|-----------|
| COURSE EN DUREE | 217 | 13,00 | 99 | 13,50 | 118 | 12,58 | -0,92 |
| MUSCULATION | 668 | 12,60 | 433 | 12,85 | 235 | 12,13 | -0,72 |
| STEP | 176 | 13,43 | 31 | 12,48 | 145 | 13,63 | 1,14 |

Académie Orléans Tours 2008

Différence de moyenne Filles / Garçons



Rappel 2007

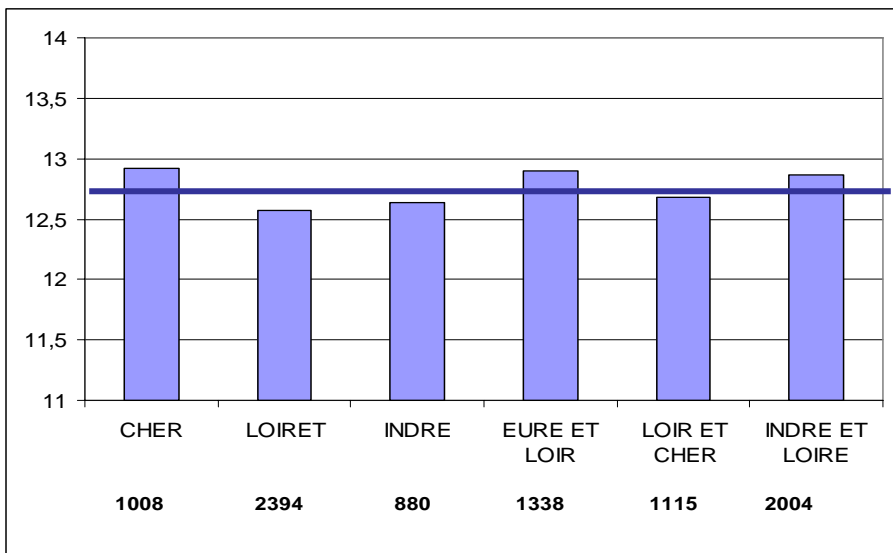
| | FILLES | | | GARCONS | | | Global | | |
|----|----------------------------|-------------------|---------|-----------------|-------------------|---------|-----------------|---------|-------|
| | Candidats notés | Notes différentes | Moyenne | Candidats notés | Notes différentes | Moyenne | Candidats notés | Moyenne | |
| 7 | AcroSPORT | 452 | 75 | 12,96 | 133 | 21 | 13,00 | 585 | 12,97 |
| 43 | Arts du cirque | 15 | 9 | 12,57 | 8 | 6 | 12,00 | 23 | 12,37 |
| 11 | Badminton simple | 1177 | 55 | 12,40 | 1246 | 79 | 13,52 | 2423 | 12,97 |
| 12 | Basket-ball | 530 | 43 | 12,74 | 407 | 31 | 13,73 | 937 | 13,17 |
| 13 | Chorégraphie collective | 316 | 34 | 12,80 | 27 | 15 | 13,25 | 343 | 12,84 |
| 16 | Course de demi-fond | 889 | 91 | 11,89 | 1325 | 91 | 13,34 | 2214 | 12,76 |
| 44 | Course de durée | 28 | 12 | 12,05 | 56 | 22 | 13,52 | 84 | 13,03 |
| 17 | Course de haies | 10 | 9 | 13,60 | 53 | 24 | 12,32 | 63 | 12,52 |
| 15 | Course d'orientation | 272 | 28 | 12,24 | 110 | 26 | 13,43 | 382 | 12,58 |
| 46 | Disque | 94 | 37 | 12,16 | 72 | 29 | 13,62 | 166 | 12,80 |
| 19 | Epreuve adaptée 1 Ind ou C | 3 | 3 | 13,17 | 0 | | | 3 | 13,17 |
| 20 | Epreuve adaptée 2 Ind ou C | 1 | 1 | 13,00 | 0 | | | 1 | 13,00 |
| 21 | Escalade | 230 | 34 | 12,52 | 355 | 37 | 13,13 | 585 | 12,89 |
| 22 | Football | 21 | 13 | 13,29 | 672 | 61 | 13,28 | 693 | 13,28 |
| 9 | Gymnastique en Agrés | 136 | 74 | 12,87 | 140 | 71 | 13,21 | 276 | 13,04 |
| 23 | Hand-ball | 411 | 34 | 11,92 | 738 | 35 | 13,48 | 1149 | 12,92 |
| 25 | Javelot | 82 | 29 | 11,35 | 218 | 47 | 13,08 | 300 | 12,60 |
| 26 | Judo | 23 | 16 | 14,11 | 36 | 13 | 14,69 | 59 | 14,47 |
| 28 | Musculation | 165 | 26 | 12,98 | 414 | 36 | 13,31 | 579 | 13,21 |

Rappel 2007

| | | | | | | | | | |
|-------------------|------------------------|-------|-----|-------|-------|-----|-------|------|-------|
| 29 | Natation | 94 | 29 | 13,19 | 103 | 25 | 14,07 | 197 | 13,65 |
| 30 | Pentabond | 250 | 59 | 10,94 | 465 | 71 | 13,56 | 715 | 12,65 |
| 31 | Poids | 221 | 54 | 11,40 | 1014 | 102 | 12,58 | 1235 | 12,37 |
| 41 | Relais-vitesse | 136 | 35 | 11,66 | 236 | 70 | 12,80 | 372 | 12,39 |
| 32 | Rugby | 16 | 9 | 13,18 | 181 | 37 | 13,71 | 197 | 13,67 |
| 34 | Saut en hauteur | 25 | 18 | 11,59 | 76 | 31 | 13,04 | 101 | 12,68 |
| 42 | Sauvetage | 45 | 21 | 13,98 | 69 | 16 | 14,45 | 114 | 14,26 |
| 35 | Savate boxe française | 7 | 7 | 13,14 | 27 | 12 | 12,22 | 34 | 12,41 |
| 47 | Step | 127 | 27 | 12,80 | 11 | 10 | 13,14 | 138 | 12,83 |
| 38 | Tennis de table simple | 342 | 42 | 11,86 | 885 | 45 | 13,70 | 1227 | 13,19 |
| 39 | Ultimate | 139 | 21 | 12,75 | 111 | 22 | 13,82 | 250 | 13,22 |
| 40 | Volley-ball | 210 | 25 | 12,42 | 481 | 37 | 13,37 | 691 | 13,08 |
| Niveau ACADEMIQUE | | 3 272 | 155 | 12,30 | 4 884 | 198 | 13,34 | 8156 | 12,93 |

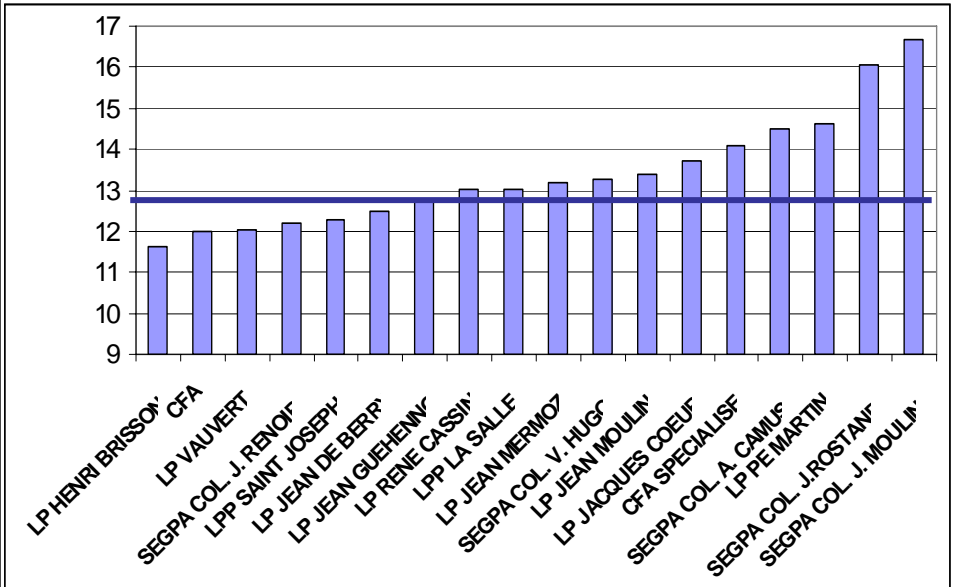
Académie Orléans Tours 2008

Effectifs et moyennes



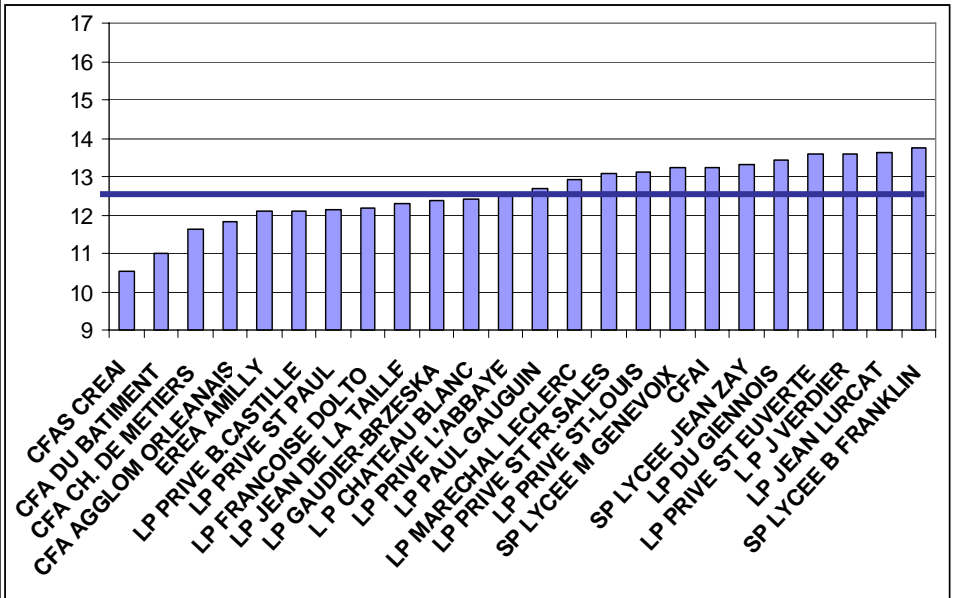
Académie Orléans Tours 2008

CHER



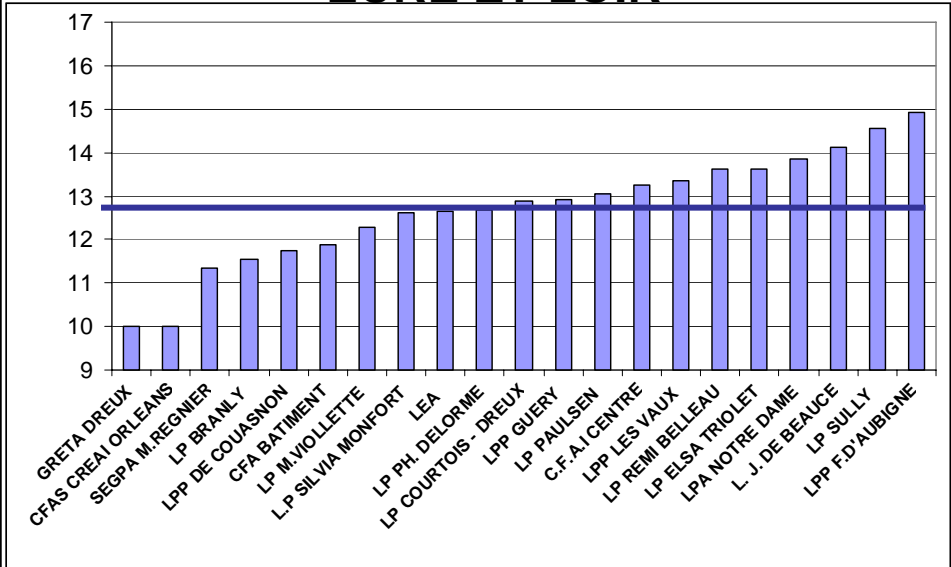
Académie Orléans Tours 2008

LOIRET



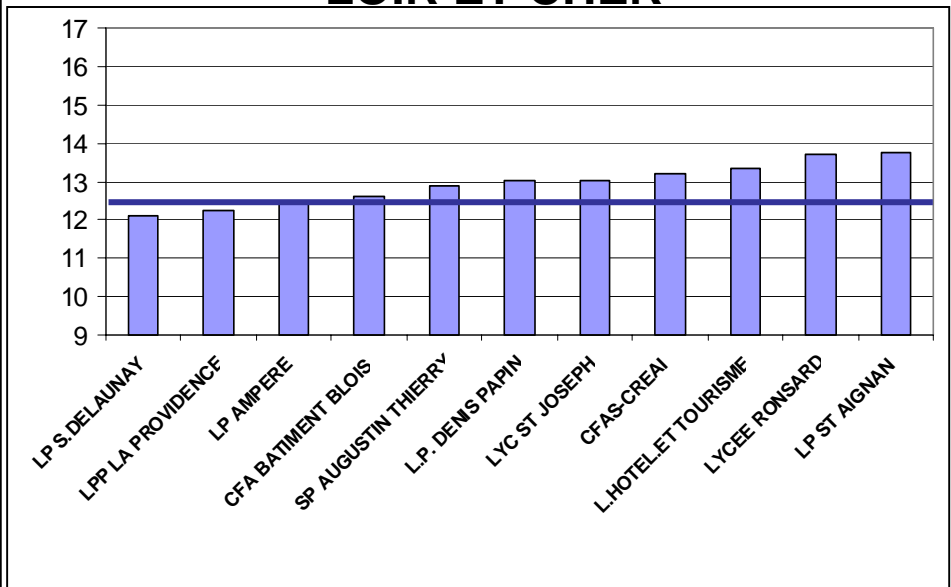
Académie Orléans Tours 2008

EURE ET LOIR



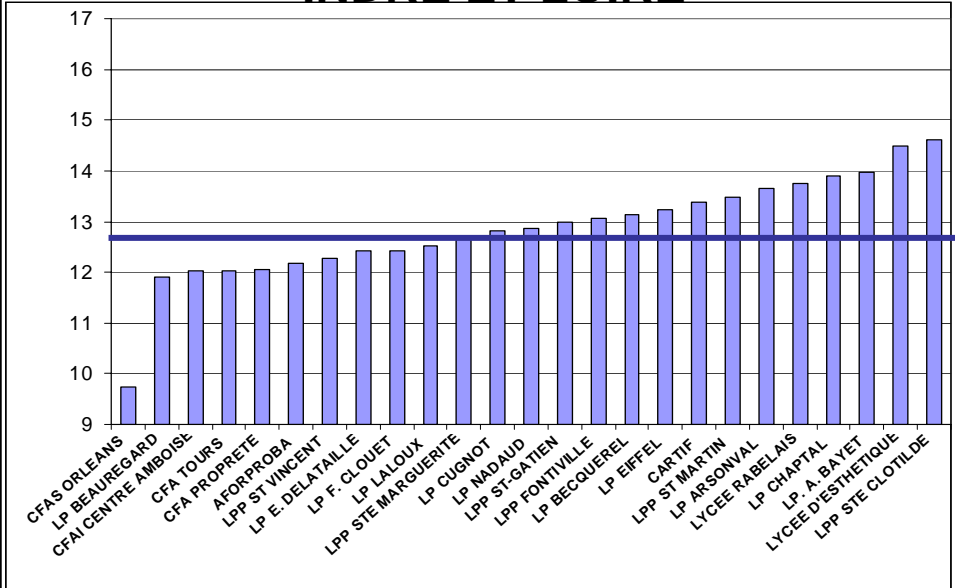
Académie Orléans Tours 2008

LOIR ET CHER



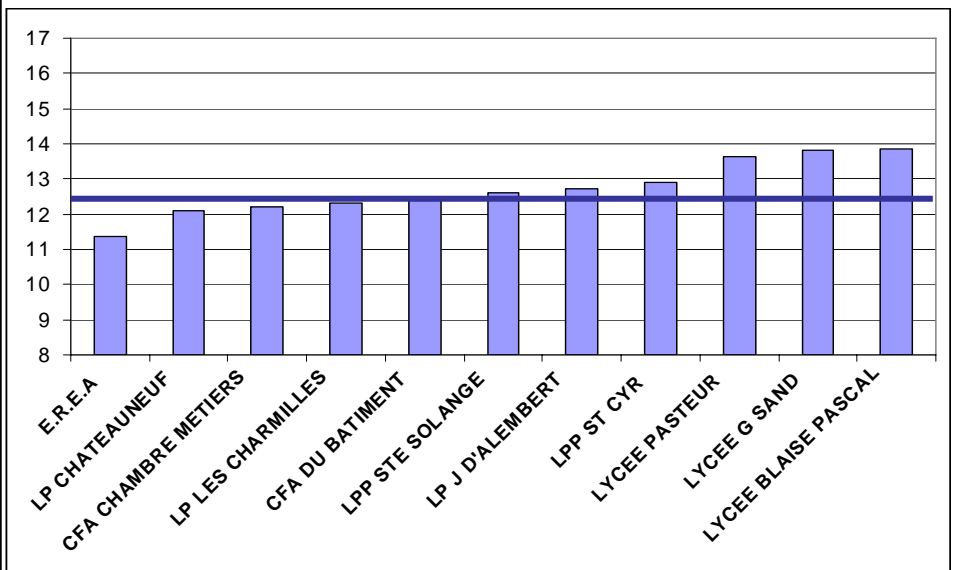
Académie Orléans Tours 2008

INDRE ET LOIRE



Académie Orléans Tours 2008

INDRE



Académie Orléans Tours 2008

Harmonisation

Aucune harmonisation n'a été jugée nécessaire pour cette session

Académie Orléans Tours 2008